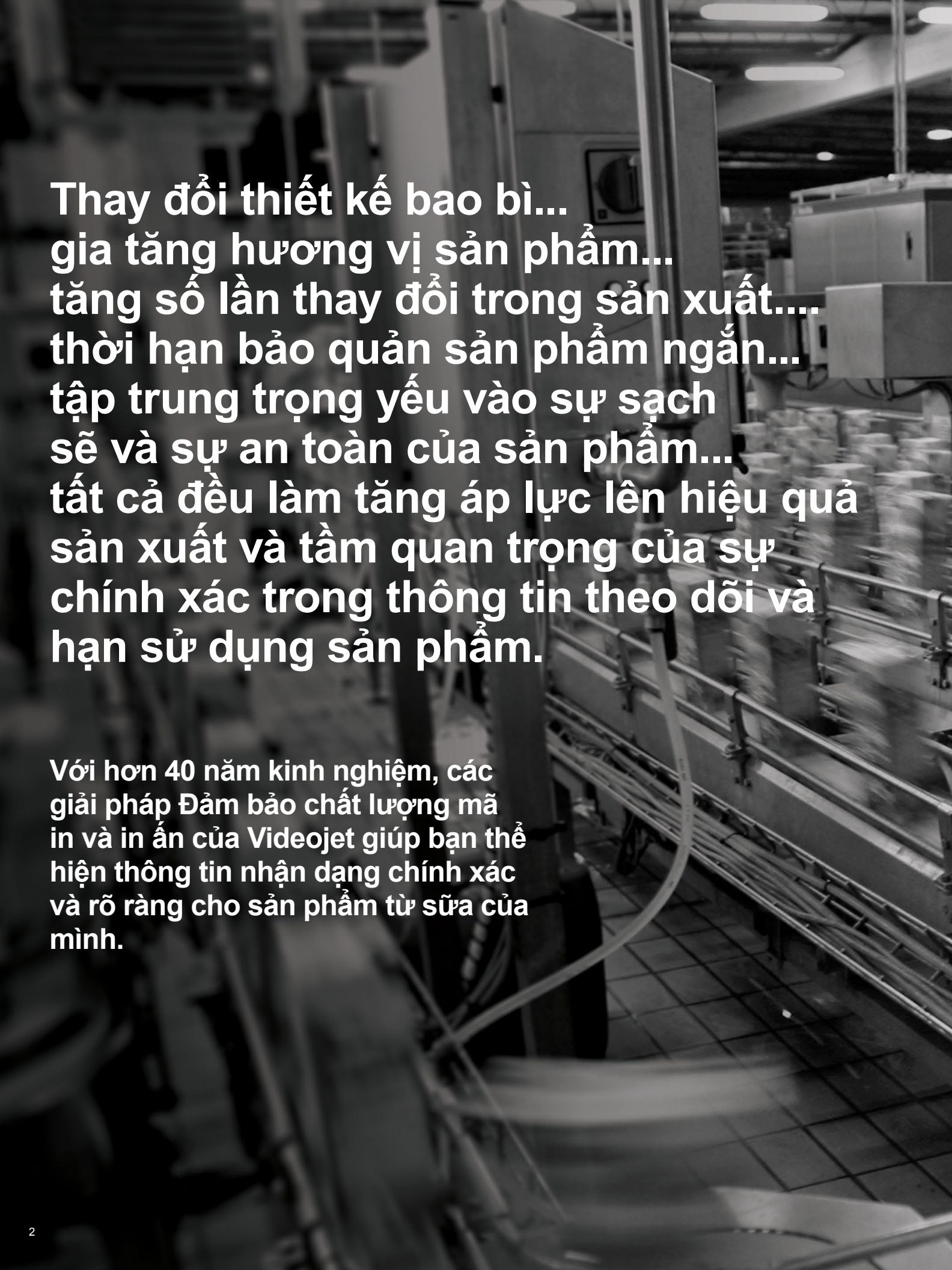


Các giải pháp in dấu, in mã và hệ thống

Sản phẩm từ sữa





**Thay đổi thiết kế bao bì...
gia tăng hương vị sản phẩm...
tăng số lần thay đổi trong sản xuất...
thời hạn bảo quản sản phẩm ngắn...
tập trung trọng yếu vào sự sạch
sẽ và sự an toàn của sản phẩm...
tất cả đều làm tăng áp lực lên hiệu quả
sản xuất và tầm quan trọng của sự
chính xác trong thông tin theo dõi và
hạn sử dụng sản phẩm.**

Với hơn 40 năm kinh nghiệm, các giải pháp Đảm bảo chất lượng mã in và in ấn của Videojet giúp bạn thể hiện thông tin nhận dạng chính xác và rõ ràng cho sản phẩm từ sữa của mình.

Tính hiệu quả rất quan trọng.

Đáp ứng các nhu cầu về sản xuất, quy định và thương hiệu của bạn bằng các giải pháp in đáng tin cậy.

Videojet là công ty đi đầu trong việc cung cấp các giải pháp in dấu và in mã cho ngành sản phẩm từ sữa.

Việc in ấn chính xác và rõ ràng thông tin sản xuất cùng với hạn sử dụng trên bao bì ngày càng đa dạng của các sản phẩm từ sữa là điều quan trọng để truyền đạt về độ tươi và tính an toàn của sản phẩm. Các giải pháp của Videojet mang tới những ưu điểm sau:

Lợi thế về thời gian hoạt động

Giữ cho các dây chuyền của bạn hoạt động hiệu quả và lâu hơn giữa các điểm dừng trong kế hoạch và ngoài kế hoạch, bằng cách tích hợp sản phẩm tối ưu từ dòng giải pháp in ấn phong phú của chúng tôi. Máy in phun của chúng tôi tích hợp công nghệ tự làm sạch, giúp giảm thiểu tắc nghẽn đầu in, ngay cả khi vừa di chuyển vừa in.

Năng suất tích hợp

Các giải pháp in mã của chúng tôi giúp bạn tối đa hóa hiệu suất và năng suất cho dây chuyền. Từ đó, bạn có thể dành nhiều thời gian hơn vào những việc khác quan trọng hơn của doanh nghiệp, đồng thời giảm thời gian để hiểu rõ và duy trì công nghệ của chúng tôi.

Đảm bảo chất lượng mã in

Phần mềm CLARISUITE™ cho phép quản lý thông tin in ấn tập trung và kiểm soát in ấn, chuyển trách nhiệm ra khỏi khu vực sản xuất. CLARISUITE™ có thể đồng bộ hóa việc in ấn từ hoạt động đóng bao bì sơ cấp đến in thông tin nhận dạng trên vỏ ngoài và pallet.

CLARISUITE™ còn hỗ trợ tiết kiệm chi phí, giảm lỗi và bảo vệ danh tiếng của bạn qua các giải pháp Đảm bảo chất lượng mã in của chúng tôi. Giải pháp Đảm bảo chất lượng mã in giảm thiểu và giúp người vận hành không nhầm lẫn ở khâu đầu vào cho quá trình in mã và in dấu.

Sử dụng đơn giản

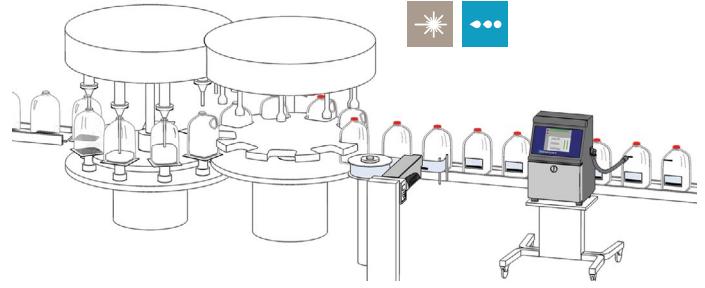
Các sản phẩm của Videojet đều được thiết kế để tích hợp chính xác, dễ sử dụng, bảo trì và bảo dưỡng nhanh chóng. Với trình hướng dẫn thiết lập trực quan, nhập mã dễ dàng và trạng thái hệ thống đơn giản, người vận hành đỡ mắc lỗi hơn và dễ vận hành máy in hơn.



Chuyên môn về việc tích hợp liền mạch

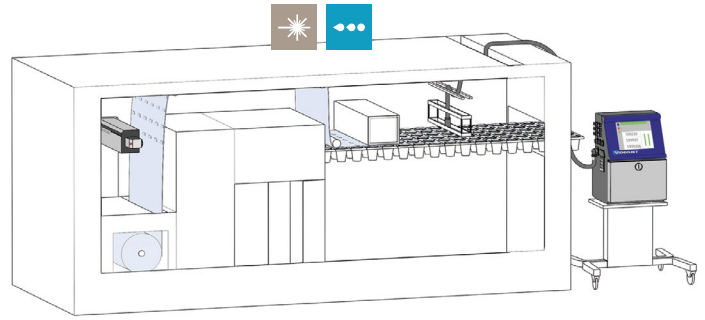
Đổ đầy chất lỏng

Hoạt động đổ đầy vào các bình, chai hoặc hộp đựng vô trùng đều cần tới tốc độ và khả năng thay đổi sản phẩm nhanh chóng, hiệu quả; vị trí in mã tối ưu sẽ tùy theo sản phẩm của bạn. Với nhiều năm kinh nghiệm tích hợp vào các hệ thống đổ đầy và tùy chỉnh khả năng tích hợp, chúng tôi có thể tạo ra các giải pháp đáp ứng các nhu cầu ứng dụng cụ thể.



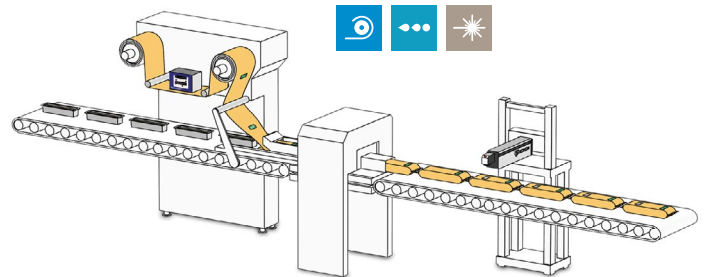
Đổ đầy vào cốc

Trong sản xuất, hoạt động đổ đầy vào cốc có tính chất độc đáo là cần phải đổ đầy đồng thời nhiều cốc, đòi hỏi một giải pháp in có thể in nhanh gần như đồng thời lên nhiều cốc. Đối với các yêu cầu về truy xuất nguồn gốc, điều quan trọng là phải biết sản phẩm được đổ đầy vào cốc nào ở làn nào và in rõ thông tin đó. Với các giải pháp của Videojet, bạn có thể in chính xác các thông tin ngày, giờ, làn, hạn sử dụng, cơ sở cũng như yêu cầu máy in cảnh báo hệ thống kiểm soát vòi đổ đầy nếu có cốc chưa được in.



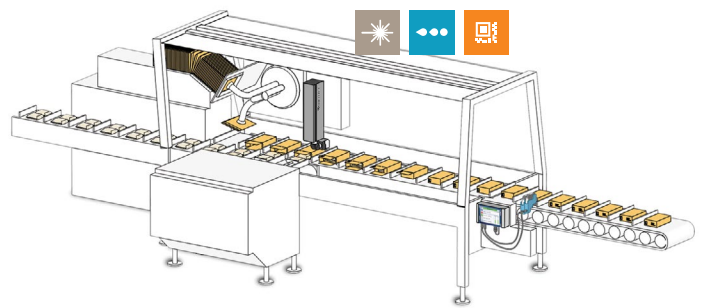
Máy bọc ngang

Tính chất linh hoạt của giải pháp đóng gói này và tốc độ đổ đầy khiến cho việc in mã gặp nhiều khó khăn. Nhiều nhà sản xuất muốn in mã lên màng trước khi đổ đầy để có được chất lượng in tốt nhất vì có thể kiểm soát được màng. Mỗi quan hệ rộng rãi của chúng tôi với các nhà sản xuất máy bọc ngang giúp đảm bảo khả năng tích hợp dễ dàng. Tuy nhiên, in mã sau khi đổ đầy giúp lại đơn giản hóa việc tích hợp và cho phép bạn dễ dàng dùng chung máy in ở nhiều dây chuyền. Các giải pháp in mã của Videojet vượt trội trong cả hai trường hợp.



Đóng hộp bìa cứng

Việc tích hợp máy in vào máy đóng hộp bìa cứng giúp đảm bảo thông tin in ra dễ đọc và ở vị trí chính xác nhất, vì hộp bìa cứng được kiểm soát chính xác trong lúc thùng được xếp đầy hàng và in. Ngoài ra, việc tích hợp sẵn trong máy đóng hộp bìa cứng sẽ giúp thiết bị in mã đỡ bị hư hỏng ngẫu nhiên và sử dụng sai mục đích. Các tùy chọn phụ kiện phong phú của chúng tôi được thiết kế để đạt được sự tích hợp tốt nhất có thể. Hoạt động in mã ở đầu ra thường diễn ra trong môi trường sản xuất nơi tính di động của máy in rất được coi trọng.



Máy in phun liên tục (CIJ)
In bằng dung dịch, không tiếp xúc, in tới 5 dòng văn bản và mã vạch 2D hoặc đồ họa, in trên nhiều loại bao bì, kể cả bao bì tĩnh thông qua các hệ thống vừa dịch chuyển vừa in.

Hệ thống in dấu bằng laze
Một chùm tia sáng hồng ngoại được tập trung và chỉnh hướng bằng loạt gương nhỏ được điều khiển cẩn thận để in dấu tại nơi nhiệt của chùm tia tiếp xúc với bề mặt bao bì.

Máy in và dán nhãn (LPA)
In và dán nhãn có kích thước khác nhau trên nhiều loại bao bì.

Máy in truyền nhiệt (TTO)
Một đầu in được điều khiển kỹ thuật số sẽ in chính xác dấu mực từ băng mực lên thẳng màng dẻo, cho bản in độ phân giải cao trong thời gian thực.

Máy in ký tự lớn (LCM)
In dùng mực, không tiếp xúc để in nhiều loại dữ liệu, bao gồm các ký tự chữ và số, logo và mã vạch ở kích thước lớn, chủ yếu dùng cho các bao bì thứ cấp như hộp đựng.

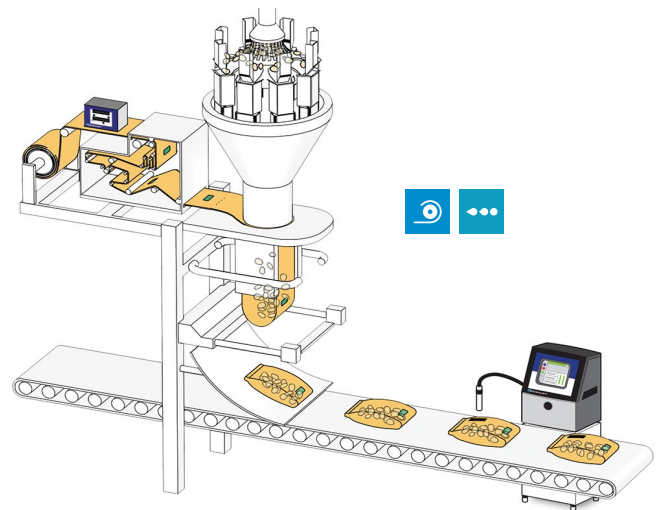
Máy in mực nhiệt (TIJ)
In dùng mực, không tiếp xúc, sử dụng nhiệt và sức căng bề mặt để in dấu lên bề mặt bao bì. Thường được dùng để in 2D DataMatrix và các mã vạch khác.

Công nghệ in mã cho loại bao bì của bạn:

Ứng dụng in	CIJ	Laze	LPA	TTO	LCM	TIJ
Bình, chai và hộp đựng vô trùng	✓	✓		✓		
Hộp đựng bằng nhựa cứng và nắp màng	✓	✓				
Hộp bìa cứng bằng giấy bìa	✓	✓				✓
Túi, bao và màng	✓	✓		✓		
Lon kim loại	✓	✓				
Chai và lọ thủy tinh	✓	✓				
Hộp đựng, hộp bìa cứng và màng co		✓	✓		✓	✓

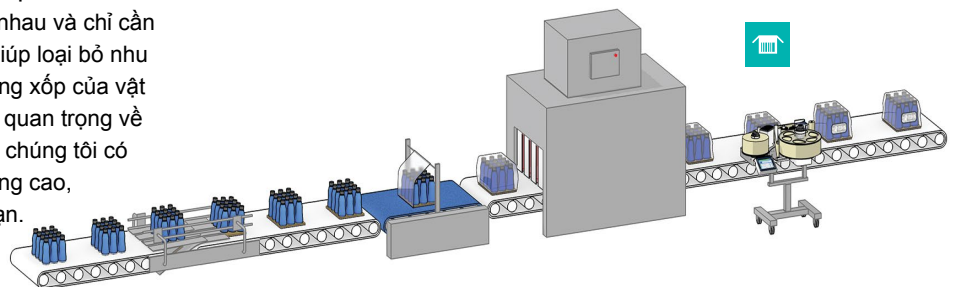
Bọc kín dạng thẳng đứng

Tương tự như bọc ngang, tính chất của phương thức đóng bao bì này khiến việc in mã gặp nhiều khó khăn. Đa số túi được thiết kế để người dùng sử dụng nhiều lần, có thể đóng kín lại được. Việc in trên màng trước khi đổ đầy sẽ mang lại chất lượng in tốt nhất và nhờ khả năng tích hợp dây chuyền của chúng tôi, bạn chắc chắn sẽ có một giải pháp hiệu quả và tiết kiệm chi phí.



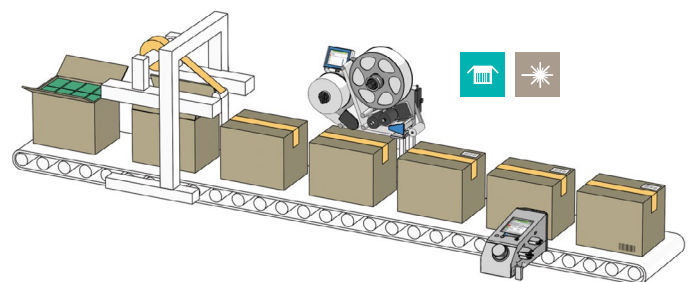
Máy bọc màng co

Sự kết hợp đơn giản giữa nhựa và nhiệt đã tạo ra một trong những phương thức đóng gói linh hoạt nhất hiện có. Có thể dùng màng co để cố định các sản phẩm với nhau và chỉ cần thêm để xếp là có thể đảm bảo sự ổn định, giúp loại bỏ nhu cầu đóng gói vào hộp đựng. Do đặc tính không xốp của vật liệu nên sẽ dùng nhãn để truyền tải thông tin quan trọng về sản phẩm. Các giải pháp in và dán nhãn của chúng tôi có thể cung cấp cho bạn các loại nhãn chất lượng cao, đáp ứng nhu cầu cho chuỗi phân phối của bạn.



Máy đóng và bọc hộp

Việc in thông tin nhận dạng rõ ràng và chính xác cho hộp và sản phẩm bên trong chúng giúp đơn giản hóa hoạt động luân chuyển sản phẩm trong chuỗi cung ứng. Các giải pháp của chúng tôi có thể giúp bạn loại bỏ sự phụ thuộc vào các hộp đựng in sẵn bằng cách in thông tin nhãn hiệu, sản phẩm và hạn sử dụng lên thẳng hộp đựng hoặc tự động dán nhãn và in thông tin nhận dạng cho hộp đựng.



Bình, chai và hộp đựng vô trùng

Tính linh hoạt trong sản xuất

Các thiết kế bao bì đang thay đổi để cải thiện chi phí vận chuyển, tận dụng tốt hơn không gian kệ bán lẻ và thu hút người tiêu dùng với cách trang trí gói hàng đầy màu sắc và nhiều thông tin. Ngành sản phẩm từ sữa đang nỗ lực để tăng nhu cầu đối với các sản phẩm dạng lỏng thông qua việc tăng thêm hương vị và kiểu dáng bao bì bắt mắt¹. Tuy nhiên, các thiết kế sáng tạo hơn và kích thước thùng chứa khác nhau khiến phải xử lý nhiều sản phẩm mỗi ca hơn, phải thay đổi nhiều hơn và có ít chỗ để in thông tin sản xuất cũng như hạn sử dụng hơn.



Videojet có thể giúp bạn vượt qua những thách thức này trong quy trình sản xuất. Cam kết của chúng tôi về các giải pháp in mã tốc độ cao, chất lượng cao không chỉ áp dụng với thiết bị in. Các cơ sở sản xuất mực in toàn cầu cùng nỗ lực nghiên cứu kỹ lưỡng của chúng tôi giúp đảm bảo mang tới những giải pháp CIJ chất lượng cao nhất. Giải pháp phần mềm CLARISUITE™ của chúng tôi tập trung vào việc in mã không lỗi bằng cách quản lý hoạt động tạo, lựa chọn và in mã của bạn.

Máy in phun liên tục (CIJ)

- Đầu in CleanFlow™ sạch hơn trong thời gian lâu hơn, giúp nâng cao thời gian hoạt động²
- Đạt chuẩn chống xâm nhập IP65, dùng được trong môi trường rửa trôi
- Nhiều loại mực tối và mực màu cho độ tương phản tối đa
- Lý tưởng cho cả in trực tiếp trên nhựa và in nhãn
- Không cần khí nhà máy, giúp giảm chi phí và dễ di chuyển máy in hơn

Hệ thống in dầu bằng laze

- Thông tin hạn sử dụng và sản xuất được in mã cố định lên nhãn và phần vỏ
- Cần ít vật tư tiêu hao, giúp tăng thời gian hoạt động và giảm tổng chi phí sở hữu
- Không cần khí nhà máy để làm mát laze, giúp tiết kiệm tiền và đơn giản hóa việc vận hành
- In độ tương phản cao trên các chất nền khác nhau

Máy in truyền nhiệt (TTO)

- In chất lượng cao thẳng lên nhãn hoặc phần vỏ trước khi in lên bình chứa
- Băng mực màu giúp tăng độ tương phản của mã, giúp đọc mã dễ hơn
- Lý tưởng cho hoạt động in mã vạch theo nhu cầu
- Hộp băng mực giúp đơn giản hóa và rút ngắn thời gian nạp băng mực
- Băng mực dài giúp hoạt động lâu hơn, giảm thời gian đổi băng mực

¹ Cơ sở dữ liệu về bao bì của Euromonitor. Dựa trên số liệu ước tính về loại bao bì năm 2012.

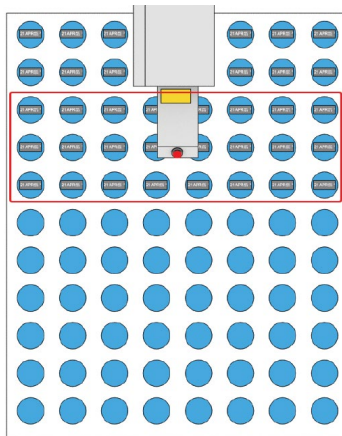
² Các thử nghiệm về đầu in do một bên thứ ba tiến hành. Thử nghiệm được thực hiện trên máy in Videojet 1520 có cùng thiết kế đầu in CleanFlow™ như các máy in Dòng 1000 phù hợp khác, trong môi trường thử nghiệm gia tốc, làm tăng tốc độ tích tụ mực nhờ sử dụng điện tích. Xem www.videojet.com/us/printheadtest để biết thêm thông tin. Kết quả thực tế trong môi trường của khách hàng có thể khác.

Hộp đựng bằng nhựa cứng và nắp màng

Tính hiệu quả cao

Với tốc độ phát triển nhanh chóng của các sản phẩm sữa một phần ăn tiện lợi trên toàn cầu, cốc nhựa đơn giản đã được biến đổi thành loại hộp đựng có tính cách điệu cao để thể hiện sự khác biệt về hương vị và thương hiệu. Việc theo kịp sự phát triển bao bì này có thể là một thách thức, đặc biệt là khi các chủ sở hữu thương hiệu muốn in ở cùng một vị trí trên mỗi hộp để đảm bảo tính nhất quán, còn các nhà bán lẻ yêu cầu các gói kết hợp vị để đáp ứng thị hiếu của người tiêu dùng.

Tuy nhiên, vẫn còn cơ hội để cải thiện việc in ấn thông tin sản xuất và hạn sử dụng, cũng như đơn giản hóa hoạt động sản xuất. Các giải pháp laser của Videojet đã được tích hợp vào các dây chuyền đổ đầy hộp nhựa cứng để in mã thẳng lên nắp đậy của các hộp chứa này. Tính hiệu quả cao ở giải pháp laser của chúng tôi đồng nghĩa chúng tôi có thể lặp lại việc in thông tin sản xuất và hạn sử dụng chất lượng cao với ít điện năng hơn, kéo dài tuổi thọ cho giải pháp laser. Để nâng cao hơn nữa tính hiệu quả, các giải pháp in dấu laser của chúng tôi kết hợp nhiều loại vùng in dấu và khoảng cách tiêu cự nhất trong ngành. Chúng tôi có thể in đồng thời một cách nhanh chóng và chính xác trên nhiều món hàng bằng một tia laser, giúp bạn tiết kiệm tiền và cải thiện tổng chi phí sở hữu của mình.



Trường in dấu laser lớn của Videojet có thể in đồng thời thông tin hạn sử dụng trên nhiều nắp

Hệ thống in dấu bằng laser

- In thẳng lên vật liệu để có mã cố định với chất lượng cao
- Việc dùng mực phủ để in bằng laser DataLase® cho nhãn sẽ giảm thời gian in và cho năng suất cao hơn
- Trường in dấu lớn cho phép dùng một tia laser để in trên nhiều nắp, giúp đơn giản hóa hoạt động lắp đặt và bảo dưỡng, đồng thời góp phần giảm chi phí thu mua

Máy in phun liên tục (CIJ)

- Công nghệ CleanFlow™ giúp giảm nhu cầu làm sạch đầu in, ngay cả trong các ứng dụng vừa dịch chuyển vừa in
- Hệ thống tốc độ siêu cao cho năng suất cao hoặc chất lượng in cao hơn
- Có thể tích hợp vào hoạt động đổ đầy đồng thời nhiều hộp nhờ có thiết bị vừa dịch chuyển vừa in
- Mực đậm mang lại độ tương phản mạnh so với màu của hộp đựng

Hộp bì cứng bằng giấy bì

Tính đơn giản đã được chứng minh

Việc in trên các hộp bì cứng đầy màu sắc được phủ vecni không phải là điều đơn giản, mọi thứ còn phức tạp hơn khi xử lý nhiệt độ lạnh ở các sản phẩm từ sữa như kem hoặc bơ. Một số nhà sản xuất đã cố gắng vượt qua những khó khăn này bằng cách in thông tin về hạn sử dụng và sản xuất trên đáy hộp trước khi đổ đầy, nhưng điều đó không thân thiện với người tiêu dùng cho lắm.



Videojet có thể giúp bạn khắc phục những vấn đề này. Những nhà sản xuất ưa chuộng các giải pháp in bằng mực đang sử dụng các loại mực ở nhiệt độ mát của chúng tôi để giảm sự ngưng tụ; còn mực đậm màu giúp in thông tin có độ tương phản cao ngay trên hộp đựng. Các giải pháp in phun bằng laze hoặc nhiệt của chúng tôi sẽ góp phần tạo kiểu khi in hạn sử dụng cho phù hợp với thương hiệu sản phẩm của bạn. Thông tin sản xuất này được in ở độ phân giải cao hơn và độ tương phản cũng thường cao hơn, giúp người tiêu dùng dễ đọc hơn.

Máy in phun liên tục (CIJ)

- Thông tin được in bám dính trên hầu hết mọi vật liệu bì cứng phổ biến, kể cả những vật liệu có lớp phủ nước và lớp vecni khác
- Có thể dùng mực màu để tạo độ tương phản trên các hộp bì cứng màu khác nhau
- Có thể tích hợp vào hệ thống vừa dịch chuyển vừa in để in trên nhiều món hàng

Hệ thống in dấu bằng laze

- In dấu văn bản, mã vạch hoặc hình ảnh trong khi gần như không sử dụng vật tư tiêu hao nào
- Chất lượng in có thể tương xứng với thương hiệu sản phẩm của bạn
- Thông tin sản phẩm và hạn sử dụng có độ tương phản cao được thực hiện bằng tia laze, giúp loại bỏ lớp mực trên cùng của hộp bì cứng và để lộ lớp bên dưới
- Phù hợp với các môi trường mát

Máy in mực nhiệt (TIJ)

- In chất lượng cao, độ phân giải cao mà không cần vùng mồi trắng trên hộp bì cứng nhờ loại mực có khả năng bám dính mạnh trên các bề mặt không xốp và xốp
- Mực siêu bám dính trên các bề mặt xốp
- Dễ dàng tích hợp vào dây chuyền đóng gói để in ở phía trên hoặc cạnh bên

Túi, bao và màng

Nội dung in rất dễ đọc

Sự phổ biến của bao bì màng mềm ngày càng tăng trong lĩnh vực sản phẩm từ sữa, nên việc in mã số lô và ngày chính xác có thể khó khăn vì phải đáp ứng tốc độ sản xuất và độ mịn của vật liệu. Các chủ sở hữu thương hiệu đang cố gắng tạo ra các sản phẩm mới có tính sáng tạo để đáp ứng tốt hơn thị hiếu của người tiêu dùng mới, còn các nhóm sản xuất cần vượt qua thử thách trong việc duy trì các dây chuyền liên tục thay đổi nhiều sản phẩm.



Videojet sở hữu một số giải pháp in có thể tích hợp thẳng vào hệ thống đồ đầy và tích hợp dữ liệu vào quy trình sản xuất của bạn. Đội ngũ kỹ sư của chúng tôi hợp tác chặt chẽ với các nhà cung cấp thiết bị đóng gói hàng đầu để tạo ra các giải pháp chất lượng, hiệu quả. Kết quả là có thể in liên tục các mã chính xác và dễ đọc, giảm nguy cơ mắc lỗi và sự chậm trễ trong dây chuyền sản xuất.



Máy in truyền nhiệt (TTO)

- Lý tưởng để in trên màng nhựa trước khi đổ đầy
- Hàng trăm thiết kế giá đỡ giúp đơn giản hóa và đảm bảo tích hợp chính xác vào máy bọc kín dạng thẳng đứng, máy bọc ngang và các máy móc khác
- Tạo mã vạch quét được để có cơ hội tiếp thị sáng tạo và in chính xác logo để cải thiện hoạt động xây dựng thương hiệu



Máy in phun liên tục (CIJ)

- Mực được thiết kế nhằm đạt độ bám dính và độ bền in tối ưu, được sản xuất tại các cơ sở được quản lý theo tiêu chuẩn GMP và HACCP trên toàn thế giới
- Mực cho thực phẩm, được sản xuất tại các cơ sở sản xuất mực phù hợp với thực phẩm đạt tiêu chuẩn ISO9002
- Túi chứa chất lỏng được đóng kín, giúp giảm mùi, đơn giản hóa việc làm đầy chất lỏng và tăng cường vệ sinh
- Khoảng cách in dài hơn cho phép in các nội dung có hình dạng lạ



Hệ thống in dấu bằng laze

- Sử dụng miếng dán DataLase® để in nhanh hơn trên nhiều loại vật liệu khác nhau
- Cần ít nguyên liệu, giúp tiết kiệm ngân sách và tăng thời gian hoạt động
- Mã hạn sử dụng sắc nét, rõ ràng, có độ tương phản cao theo sự thay đổi màu sắc trên bao bì
- In bằng phông chữ phù hợp với phong cách thương hiệu
- In nhiều thông tin hơn trong không gian nhỏ hơn

Lon kim loại

Hiệu quả đã được kiểm chứng

Lon kim loại đóng vai trò quan trọng đối với các mặt hàng có thời hạn sử dụng dài như sữa đặc và sữa bột. Các sản phẩm sữa lỏng đóng lon thường được sản xuất theo quy trình chất lọc để đảm bảo tính an toàn của sản phẩm. Vì đây là những sản phẩm dễ xuất khẩu nên việc truy xuất nguồn gốc và bảo vệ thương hiệu rất quan trọng.



Để giải quyết các vấn đề xung quanh khả năng truy xuất nguồn gốc và bảo vệ thương hiệu, lý tưởng nhất là loại bỏ hoàn toàn yếu tố con người khỏi việc lựa chọn mã. Các giải pháp Đảm bảo chất lượng mã in của Videojet giúp đơn giản hóa quy trình và hỗ trợ liên tục in đúng mã vào đúng vị trí trên đúng sản phẩm.

Máy in phun liên tục (CIJ)

- Mực đổi màu do nhiệt của chúng tôi thay đổi màu sắc để thể hiện trạng thái xử lý lon. Bạn có thể chọn trong nhiều kiểu chuyển đổi màu sắc, đặc tính khô và bám dính khác nhau để đáp ứng nhu cầu của mình
- Công nghệ đầu in CleanFlow™ đã được cấp bằng sáng chế giúp giữ đầu in sạch hơn trong thời gian lâu hơn, giảm thiểu yêu cầu về bảo trì
- Chọn các giải pháp Tốc độ siêu cao để đạt năng suất cao hơn hoặc chất lượng in tốt hơn

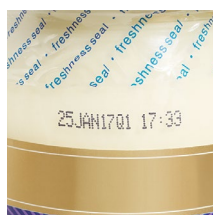
Hệ thống in dấu bằng laze

- Giải pháp laze khắc dấu trực tiếp lên kim loại để in trên đáy lon
- Các giải pháp được thiết kế để in trên các bề mặt có sơn hoặc dán nhãn
- Nhiều kiểu văn bản để phù hợp với phong cách thương hiệu sản phẩm của bạn
- Việc dùng các chất phụ gia để in bằng laze DataLase® cho nhãn lon sẽ giảm thời gian in và cho năng suất cao hơn

Chai và lọ thủy tinh

Dễ dàng tái sử dụng

Bình sữa thủy tinh phổ biến một thời đã dần biến mất. Tuy nhiên, thủy tinh vẫn thường được dùng cho các sản phẩm cao cấp vì chất liệu này không làm thay đổi hương vị sản phẩm, có khả năng tái sử dụng cao và cho phép người tiêu dùng thấy rõ chất lượng của sản phẩm. Cho dù ứng dụng của bạn sử dụng hộp đựng có thể gửi trả lại hay không thể gửi trả lại, Videojet đều có các giải pháp in phun và in laze có thể đáp ứng các yêu cầu sản xuất của bạn.



Để tạo được một mã chất lượng cao, chỉ lựa chọn máy in là chưa đủ. Mục và dung dịch là một phần quan trọng trong việc xác định giải pháp lý tưởng cho ứng dụng của bạn. Các nhu cầu cụ thể trong ứng dụng về sản phẩm từ sữa như mã có độ tương phản cao và mực có khả năng bám dính mạnh trong môi trường ẩm ướt có thể cần tới các loại mực khác nhau. Với đội ngũ các nhà hóa học ứng dụng mực in đầu ngành, Videojet đã dành hơn 40 năm để phát triển các công thức mực in chuyên dụng lý tưởng cho các ứng dụng của bạn.

Máy in phun liên tục (CIJ)

- Có thể loại bỏ mực in trên chai có thể gửi trả lại trong quá trình khử trùng sau này
- Khoảng cách in dài hơn giúp in được trên các mặt hàng có hình dạng khác thường hoặc khó định vị đầu in
- Không cần khí nén nhà máy, từ đó đơn giản hóa hoạt động của máy in và cho phép bạn dùng chung máy in cho nhiều dây chuyền đồ đầy
- Các giải pháp Tốc độ siêu cao giúp đạt năng suất cao hơn hoặc chất lượng in tốt hơn

Hệ thống in dấu bằng laze

- Mang lại khả năng in tương phản cao trên nhãn giấy
- Mã, logo và văn bản rõ ràng có thể được khắc trực tiếp vào thủy tinh, giúp đảm bảo tính lâu dài và khả năng bảo vệ
- Việc dùng các chất phụ gia để in bằng laze DataLase® cho nhãn sẽ giảm thời gian in và cho năng suất cao hơn

Hộp đựng, hộp bìa cứng và màng co

Đáp ứng các yêu cầu của nhà bán lẻ

Các nhà bán lẻ, như siêu thị, đang tăng mức hiệu quả của mình nhờ dùng các hệ thống tự động quản lý hàng tồn kho và hàng đóng gói sẵn sàng lên kệ. Tuy nhiên, các nhà sản xuất sản phẩm từ sữa phải chịu gánh nặng về việc cung cấp bao bì sẵn sàng lên kệ và mã có thể quét tại các điểm phân phối có thể đọc được. Ví dụ: mã vạch có chất lượng ở mức "C" trở xuống có thể dẫn đến việc toàn bộ lô hàng bị từ chối. Khi các nỗ lực xây dựng thương hiệu dẫn đến việc thay đổi thiết kế, chất liệu và màu sắc bao bì thì nhà sản xuất càng khó đáp ứng các yêu cầu của nhà bán lẻ.



Máy in ký tự lớn (LCM)

- Hệ thống mực in cải tiến giúp cải thiện chất lượng in và tiết kiệm mực
- In mã vạch, logo và thông tin khác với độ phân giải cao
- Tích hợp vào hệ thống lập kế hoạch sản xuất để lựa chọn in tự động



Máy in mực nhiệt (TIJ)

- Không chứa linh kiện hao mòn cần thay thế, giúp giảm chi phí bảo dưỡng
- Thiết kế nhỏ gọn để tích hợp vào dây chuyền sản xuất hiện có
- In mã vạch chất lượng cao để xử lý các mặt hàng tốt hơn xuyên suốt chuỗi cung ứng



Hệ thống in dấu bằng lazer

- In mã tốc độ cao, trực tiếp vào lọ, bằng miếng dán DataLase®
- Độ phân giải in cao cho các ứng dụng mã vạch
- Nhiều phụ kiện định hướng chum để tích hợp vào các vị trí khó
- Vùng in dấu lớn giúp theo dõi lâu hơn các mặt hàng chuyển động để in thêm thông tin hoặc để cải thiện hiệu quả quy trình mà không cần dừng việc đóng bao bì

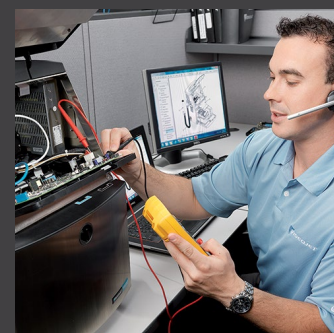


Máy in và dán nhãn (LPA)

- Công nghệ Direct Apply của chúng tôi gần như loại bỏ mọi tình trạng kẹt vì không cần dùng máy dán nhãn hay khí nhà máy để dán các loại nhãn theo yêu cầu
- Được thiết kế để in mã vạch 1D và 2D
- In nhiệt trực tiếp hoặc in truyền nhiệt chất lượng cao cho nhãn đạt tuổi thọ tối ưu
- Hỗ trợ Unicode 5 cho các ứng dụng dán nhãn quốc tế
- Chiều rộng in 4 inch và 6 inch phù hợp với kích thước dán nhãn phổ biến

Cung cấp dịch vụ toàn cầu

Nhiều dịch vụ **lưu tâm đến bạn**



Khởi động

Mang đến sự an tâm hoàn toàn, đảm bảo quá trình chuyển đổi suôn sẻ khi sử dụng máy in mới

Dự phòng

Trong khi đội ngũ của bạn tập trung sản xuất, các kỹ thuật viên của chúng tôi sẽ bảo trì thường xuyên để bảo vệ thiết bị của bạn

Bảo vệ

Đối với đội ngũ có khả năng bảo trì tổng quát, hãy tận dụng dịch vụ bảo hành theo yêu cầu và thay thế linh kiện hao mòn

Toàn diện

Để chúng tôi lo liệu mọi thứ, sử dụng dịch vụ bảo hành 100% để chủ động tối ưu hóa hiệu suất máy in

Hỗ trợ kỹ thuật qua điện thoại 24/7	●	●	●	●
Bảo trì dự phòng	●	●		●
Bảo hành theo yêu cầu	●		●	●
Thay thế linh kiện hao mòn			●	●
Dịch vụ ưu tiên	●		●	●
Đào tạo cơ bản cho người vận hành	●			●
Dịch vụ tư vấn và hỗ trợ ứng dụng	●			●
Có dịch vụ cho thuê thiết bị tùy chọn			●	●

Bạn có thể tìm hiểu thêm chi tiết về tất cả các Sản phẩm dịch vụ trong bảng thông số kỹ thuật sản phẩm của chúng tôi và bất kỳ bảng báo giá chuyên nghiệp nào do Videojet cung cấp.

Bạn sẽ hưởng lợi từ:

Lợi thế về hiệu suất

Máy in được bảo trì đúng cách sẽ giảm thời gian ngừng hoạt động, kéo dài tuổi thọ và tăng năng suất của người vận hành. Các kỹ thuật viên bảo dưỡng được chứng nhận của Videojet sẽ giúp bạn bảo trì thiết bị in mã trong điều kiện hoạt động tối đa.

Lợi thế về tài chính

Chi phí bảo dưỡng có thể dự đoán được, giúp bạn không phải chi ngân sách cho những lỗi thiết bị gây tổn kém trong khi duy trì các dịch vụ sau này ở mức giá hiện tại.

Lợi thế về dịch vụ

Khách hàng được các kỹ thuật viên của Videojet ưu tiên cung cấp dịch vụ nhanh chóng, chất lượng cao. Với đội ngũ bảo dưỡng tại chỗ lớn nhất trong ngành, các chuyên gia được đào tạo của chúng tôi luôn sẵn sàng đáp ứng nhanh chóng nhu cầu của bạn.

Các giải pháp của Videojet

Giải pháp in chính xác, đáng tin cậy và tiết kiệm chi phí

Hoạt động in mã trong ngành sản phẩm từ sữa không hẳn là quá dễ dàng. Với khối lượng sản xuất cao và thời hạn sử dụng ngắn của nhiều sản phẩm từ sữa, dây chuyền của bạn cần in mã nhanh, chính xác và đáng tin cậy. Các giải pháp in của Videojet sẽ tối đa hóa lợi ích sản xuất và kinh doanh thông qua việc tăng thời gian hoạt động, đơn giản hóa quy trình vận hành và cải thiện tính linh hoạt. Với khả năng cung cấp nhiều công nghệ khác nhau, Videojet đáp ứng được những thách thức này bằng một loạt các giải pháp hiệu quả về chi phí và mang lại thời gian hoạt động dài.

Máy in phun liên tục (CIJ)

Là công nghệ máy in linh hoạt nhất trong số tất cả các công nghệ có thể biến đổi, cùng danh mục hơn 175 loại mực, CIJ có thể in trên hầu hết mọi vật liệu và hình dạng.



Hệ thống in dấu bằng laze

Cải thiện độ tương phản và tính dễ đọc của mã in bằng cách khắc vĩnh viễn lên bề mặt vật liệu mà không cần tiếp xúc vật lý hay bất kỳ dung môi hoặc nguyên liệu bổ sung nào.



Máy in mực nhiệt (TIJ)

Lý tưởng để in văn bản và mã vạch chất lượng cao trên hộp, hộp bia cứng và hộp đựng, đảm bảo tính dễ đọc ở các mã chi tiết và phức tạp cho các đối tác về đầu ra và người tiêu dùng của bạn.



Máy in truyền nhiệt (TTO)

Phù hợp với ứng dụng đóng bao bì linh hoạt của bạn, TTO mang lại mã và hình ảnh chất lượng cao, từ ngày giờ đến mã DataMatrix và logo với nhiều màu sắc khác nhau.



Máy in ký tự lớn (LCM)

Không cần dùng hộp và nhãn in sẵn mà in thông tin chuỗi cung ứng của bạn thẳng vào hộp, giúp tiết kiệm thời gian và giảm chi phí.



Máy in và dán nhãn (LPA)

Khi khách hàng của bạn yêu cầu nhãn hoặc bạn đang sử dụng các hộp gấp nếp tối màu hơn, LPA sẽ tự động dán nhãn lên hộp đựng để đảm bảo độ chính xác cao trên nhiều loại chất nền.

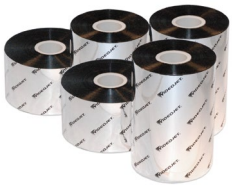


Nguyên liệu và phụ kiện

Giải pháp riêng cho ứng dụng của bạn

Mỗi ứng dụng in mã đều khác biệt. Đó là lý do chúng tôi mang đến cho bạn sự lựa chọn toàn diện bậc nhất về dịch vụ, nguyên liệu và phụ kiện để tùy chỉnh giải pháp cho hoạt động riêng của bạn.

Với nhiều loại băng mực, mực và dung dịch, Videojet đã dành hơn 40 năm phát triển các vật tư tiêu hao chuyên dụng, lý tưởng để ứng dụng cho sản phẩm từ sữa. Ngoài ra, chúng tôi cũng làm việc trực tiếp với các OEM lớn và có nhiều loại phụ kiện tùy chỉnh cho tất cả các công nghệ in để tích hợp liền mạch máy in của chúng tôi vào dây chuyền sản xuất của bạn.



Nguyên liệu

Mực và dung dịch được phát triển riêng

Videojet triển khai các quy trình kiểm soát chất lượng sản xuất nghiêm ngặt đối với vật tư tiêu hao của mình để mang lại hiệu suất máy in và mã tốt nhất có thể. Với hơn 15 loại băng mực, 640 dung dịch dành riêng cho ứng dụng cùng sự trợ giúp của nhóm hỗ trợ kỹ thuật, chúng tôi sẵn sàng cung cấp giải pháp lý tưởng cho bạn.



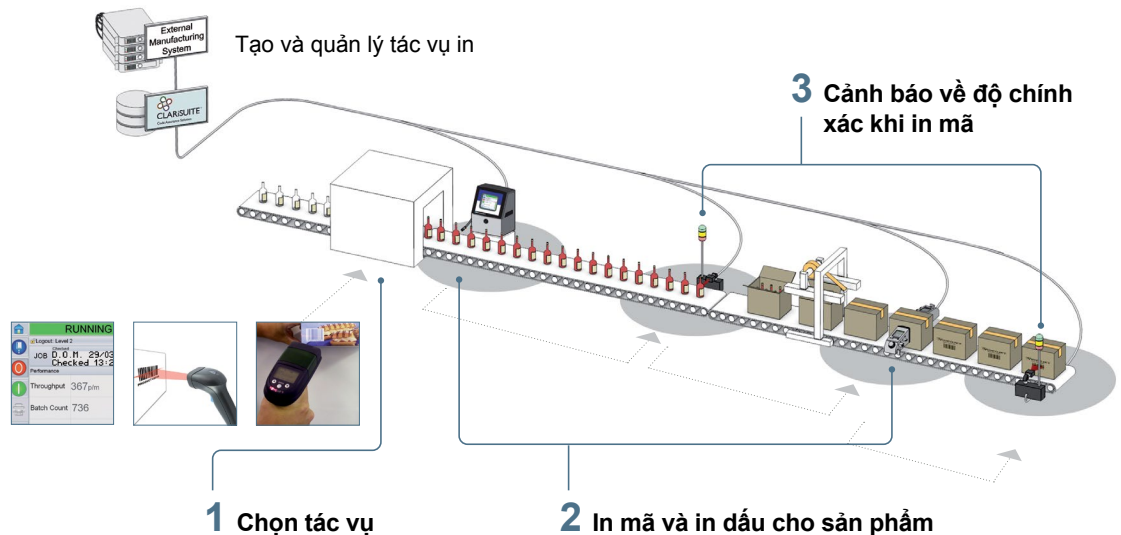
Phụ kiện

Phụ kiện có thể tùy chỉnh

Từ giá đỡ bằng thép không gỉ và con lăn cao su tùy chỉnh đến thiết bị chiết khí và bộ bắn tia, Videojet có các phụ kiện lắp đặt dễ dàng giúp đảm bảo hiệu suất tối ưu cho dây chuyền của bạn.

Phần mềm

Tăng thời gian hoạt động và chất lượng bằng cách đưa việc tạo và quản lý tác vụ in ra khỏi khu vực sản xuất.

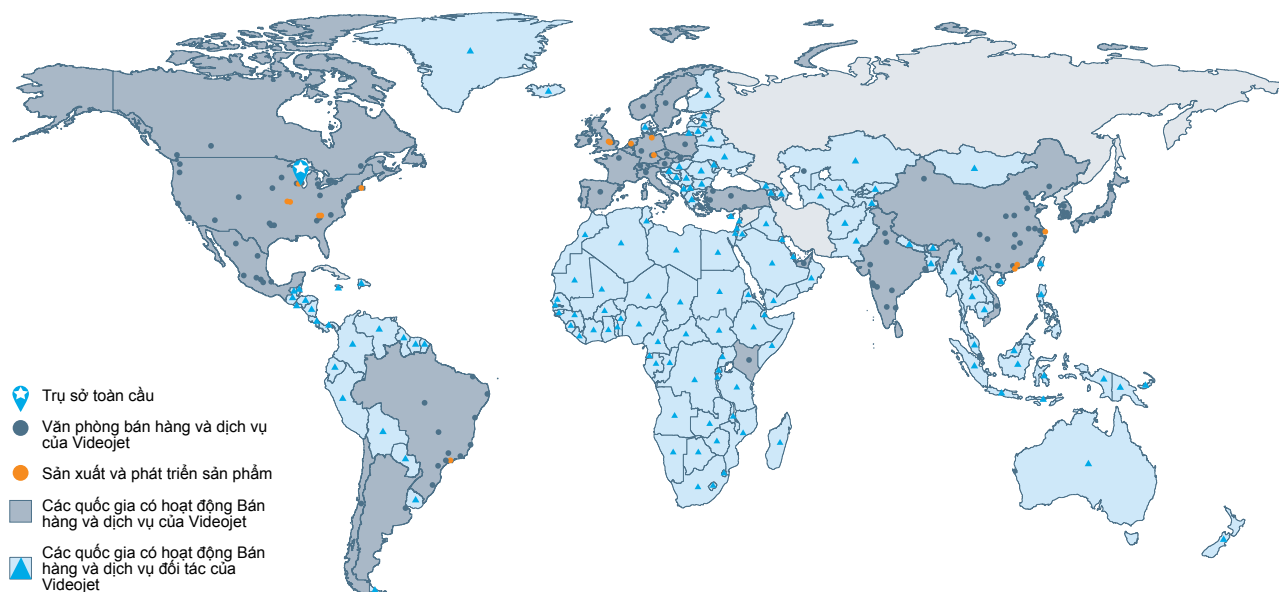


Sự an tâm chính là tiêu chuẩn

Videojet Technologies là công ty hàng đầu thế giới trong lĩnh vực in thông tin nhận dạng sản phẩm, cung cấp các sản phẩm in ấn, in mã và in dấu trên dây chuyền, các dung dịch cho từng ứng dụng và dịch vụ trong suốt vòng đời sản phẩm.

Mục tiêu của chúng tôi là hợp tác với khách hàng trong ngành hàng tiêu dùng đóng gói, dược phẩm và hàng hóa công nghiệp để cải thiện năng suất, bảo vệ và phát triển thương hiệu của khách hàng, cũng như đi trước đón đầu xu hướng và quy định của ngành. Với các chuyên gia về ứng dụng dành cho khách hàng cùng công nghệ hàng đầu trong lĩnh vực In phun liên tục (CIJ), In mực nhiệt (TIJ), In dấu lazer, In truyền nhiệt (TTO), in mã và dán nhãn trên hộp đựng, cũng như in ấn mảng rộng, Videojet đã có hơn 400.000 máy in được lắp đặt trên toàn thế giới.

Các khách hàng tin dùng sản phẩm của Videojet để in trên hơn 10 tỷ sản phẩm mỗi ngày. Công việc bán hàng, ứng dụng, dịch vụ và hỗ trợ đào tạo dành cho khách hàng được thực hiện thông qua các hoạt động trực tiếp với hơn 4.000 thành viên nhóm tại 26 quốc gia trên toàn thế giới. Ngoài ra, mạng lưới phân phối của Videojet bao gồm hơn 400 nhà phân phối và OEM, phục vụ tại 135 quốc gia.



Gọi đến số **(+84) 83 805 1033**
Gửi email đến
marketing.singapore@videojet.com
hoặc truy cập
www.videojettechnologies.com.vn

Videojet Technologies (S) Pte Ltd
1 Kaki Bukit View
#04-15/17 Techview
Singapore 415941

© 2023 Videojet Technologies Inc. — Mọi quyền được bảo lưu.
Chính sách của Videojet Technologies Inc. là liên tục cải tiến sản phẩm.
Chúng tôi bảo lưu quyền thay đổi thiết kế và/hoặc thông số kỹ thuật mà không cần thông báo.
DataLase là nhãn hiệu đã đăng ký của DataLase Ltd.

Linh kiện số SL000503
br-dairy-vt-0923



Ví dụ minh chứng: Máy xử lý sữa

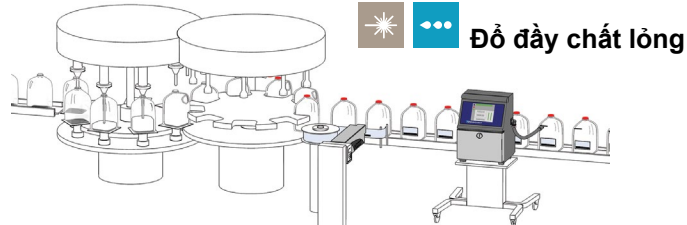
Sữa lỏng với nhiều dung tích khác nhau

Hồ sơ khách hàng:

Một máy xử lý sữa với nhiều dây chuyền chiết rót chất lỏng xử lý và đóng bao bì sản phẩm từ sữa cho các siêu thị. Sản phẩm được đóng vào các bình chứa với các dung tích khác nhau: 200 ml, 500 ml, 1 L, 2 L và 3 L. Có thể in mã cho bình chứa sơ cấp qua việc in mực trên chai nhựa hoặc khắc laze trên nhãn được xử lý đặc biệt

Thách thức:

Với các dung tích khác nhau của bình chứa cùng yêu cầu từ các siêu thị khác nhau, máy xử lý cần in mã hạn sử dụng cho các vị trí khác nhau trên bình chứa. Máy xử lý sữa cần phải in được mã vạch chất lượng cao, vì các nhà bán lẻ sử dụng hệ thống tự động để quản lý hàng tồn kho và mã vạch chất lượng thấp đã từng khiến lô hàng bị từ chối.



Đổ đầy chất lỏng

Giải pháp của Videojet:

Máy in phun liên tục (CIJ):

Sự linh hoạt từ máy in phun liên tục (CIJ) của chúng tôi cho phép máy xử lý đặt đầu in ở các độ cao và góc khác nhau. Nhờ các tính năng của Videojet như công nghệ CleanFlow™ và công nghệ Dynamic Calibration™, người dùng máy xử lý không còn lo đầu in bị tắc hay sự khác nhau trong các điều kiện môi trường làm chậm dây chuyền sản xuất hoặc in mã không đạt chuẩn.

Laze:

Một số khách hàng bán lẻ yêu cầu mã bền lâu nên máy xử lý cũng sử dụng laze để in hạn sử dụng thẳng lên nhãn được xử lý hóa học. Với lợi ích từ các phụ kiện định hướng chùm tia rộng của Videojet, máy xử lý có thể tích hợp các đầu in mã laze ở cả những vị trí khó nhất.

In & dán nhãn (LPA):

Hoạt động đóng bao bì thứ cấp cũng khác nhau tùy theo nhu cầu của khách hàng. Sản phẩm được bọc màng co với nhãn dán bên hông, phía trên là mã vạch chứa thông tin sản phẩm. Máy xử lý sử dụng một máy in & dán nhãn của Videojet có khả năng in mã vạch 1D và 2D chất lượng cao. Công nghệ Direct Apply™ của chúng tôi gần như loại bỏ mọi tình trạng kẹt vì không cần dùng máy dán nhãn hay khí nhà máy để dán các loại nhãn theo yêu cầu.

Ngoài ra, sản phẩm có thể được đặt trong hộp bia cứng, nơi thông tin sản phẩm được in mã bằng máy in phun hoặc máy dán nhãn. Trong lúc máy xử lý chưa dùng đến máy in phun mã lên vỏ của Videojet, có thể dùng những máy in này để in mã vạch và logo chất lượng cao, đồng thời kết hợp hệ thống mực in cải tiến để cải thiện chất lượng in và tiết kiệm mực.



Mã in phun liên tục trên chai



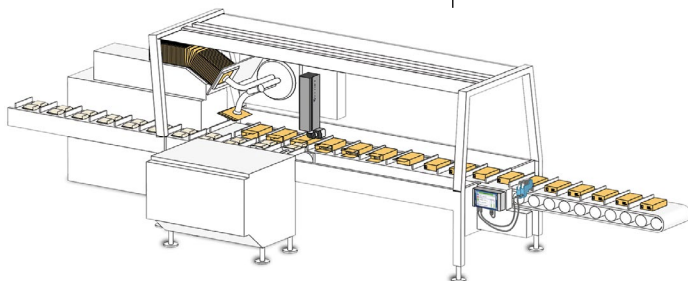
Mã DataLase® trên nhãn



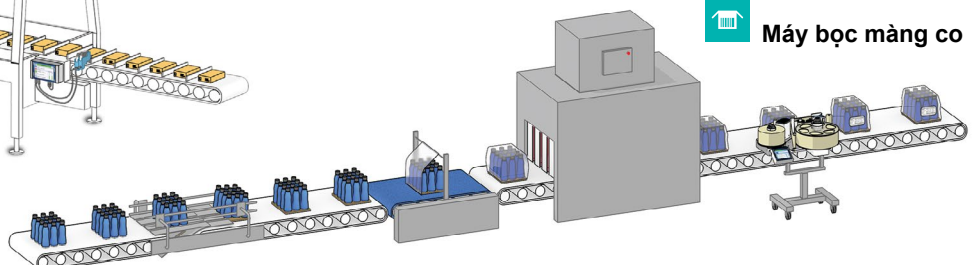
Nhãn trên hộp bia cứng



Máy đóng hộp bia cứng



Máy bọc màng co



Ví dụ minh chứng: Nhà sản xuất sữa chua

Đóng gói theo lốc và tăng hương vị ở sữa chua

Hồ sơ khách hàng:

Một nhà sản xuất sữa chua sở hữu 10 dây chuyền chiết rót có thể sản xuất 200 triệu cốc/năm và hoạt động 24/7. Nhà sản xuất này chủ yếu bán cho các siêu thị với quy mô khác nhau. Nhà sản xuất này in thẳng mã hạn sử dụng lên nắp giấy bạc, đáy cốc hoặc trên thành cốc. Mã trên bao bì thứ cấp bao gồm thông tin sản xuất và mã vạch, được in phun hoặc dán nhãn.

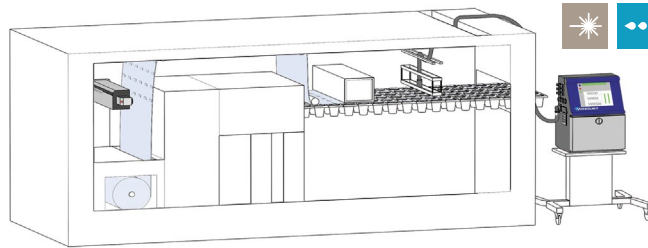
Thách thức:

Do sở thích về khẩu vị của người tiêu dùng luôn thay đổi, các siêu thị đang yêu cầu nhà sản xuất sữa chua tạo ra nhiều loại gói cũng như sử dụng các cốc kết hợp màu sắc khác nhau để giúp tăng tính hấp dẫn cho sản phẩm. Do thời hạn sử dụng sản phẩm ngắn, nhà sản xuất phải tiến hành 3-4 lần thay mỗi ngày để đáp ứng nhu cầu của khách hàng.

Nhằm gia tăng tính hiệu quả, các siêu thị đang dùng tới các hệ thống tự động để quản lý hàng tồn kho và hàng đóng gói sẵn sàng lên kệ. Do đó, phải có mã vạch chất lượng cao (trên loại C), nếu không, toàn bộ lô hàng có thể bị siêu thị từ chối.



Mã laze trên nắp hộp



Đổ đầy vào cốc

Giải pháp của Videojet:

In phun đảo chiều:

Nhà sản xuất đã dùng một máy in phun Videojet với dây nối đầu in dài 6 mét để in hạn sử dụng trên các nắp giấy bạc nhờ việc in đảo chiều 10 cốc một lần. Nhờ có công nghệ CleanFlow™ của Videojet được tích hợp trong máy in, đầu in vẫn sạch trong thời gian chạy dài, kể cả với chế độ in đảo chiều. Nhà sản xuất đã sử dụng nhiều loại mực của Videojet, cả mực tối và mực màu, để có được độ tương phản mã mạnh trên các cốc có màu khác nhau. Vì máy in đạt chuẩn chống xâm nhập IP65 nên quá trình rửa sẽ hiệu quả hơn.

In đảo chiều với máy in laze:

Để duy trì tính lâu dài của mã, nhà sản xuất sử dụng tia laze để in dấu trên nắp của các cốc sữa chua. Nhờ các trường in dấu laze cỡ lớn của Videojet, nhà sản xuất có thể in đồng thời hạn sử dụng trên nhiều nắp. Do ít cần vật tư tiêu hao, nhà sản xuất thấy thời gian hoạt động tăng lên và tổng chi phí sử hữu thấp hơn.

Mã vạch trên hộp bìa cứng:

Ngày càng có nhiều siêu thị sử dụng hệ thống tự động quản lý hàng tồn kho và hàng đóng gói sẵn sàng lên kệ nhằm giảm lượng nhân công cần thiết trong việc nhận sản phẩm và xếp vào kho. Vì vậy, nhà sản xuất bắt buộc phải cung cấp mã vạch chất lượng cao trên nhiều loại hộp bìa cứng khác nhau. Tính linh hoạt của máy in Videojet 2330 mang đến cho nhà sản xuất khả năng in mã vạch và logo chất lượng cao trên hộp bìa cứng.

CLARISUITE™ cho những lần thay đổi:

Sự gia tăng cách đóng gói kết hợp vị và đóng gói theo lốc làm tăng số lần thay đổi ở cơ sở sản xuất. Nếu không có các quy trình và hệ thống mạnh mẽ giúp đảm bảo độ chính xác trong khâu sản xuất, có thể xảy ra sai sót do sự phức tạp ngày càng tăng liên quan đến cách đóng gói kết hợp vị. Điều này có thể gây tổn kém do phải làm lại, hoặc thậm chí gây lãng phí.

Nhà sản xuất đã triển khai phần mềm CLARISUITE™ của Videojet nhằm giúp giảm thiểu và chống nhầm lẫn đầu vào ở khâu người vận hành đối với quá trình in mã và in dấu. Nhờ các quy tắc chống lỗi cụ thể trong quá trình thiết lập, người vận hành chỉ có một số tùy chọn giới hạn ở khâu đầu vào, qua đó giảm số lỗi. Họ đã dùng CLARISUITE để thiết lập máy in bao bì sơ cấp, hộp đựng và nhãn từ một vị trí duy nhất, giảm đáng kể thời gian ngừng hoạt động theo kế hoạch trong quá trình thay đổi sản phẩm.



Mã in phun liên tục trên sản phẩm sữa chua



Mã vạch trên hông hộp